

ACCÉS A LA UNIVERSITAT - PAP (Prova d'aptitud personal)



La PAP a l'Escola ISC

La PAP és obligatòria per accedir als següents graus universitaris **Mestre/a d'Educació Infantil, Mestre/a d'Educació Primària, Doble grau en Mestre/a d'Educació Infantil i Primària (menció en Llengua anglesa) i Doble grau en CAFE i Mestre/a d'Educació Primària (menció en Educació Física).**

La **PAP dels graus de Mestre** consisteix en dos exàmens: **Competència comunicativa i raonament crític** i **Competència logicomatemàtica**. Són **obligatoris tots dos**, es vingui de Batxillerat o de CFGS, i es vulgui accedir a una **universitat pública o privada**.

Els continguts de la formació

Escola ISC ofereix **un curs de preparació de la PAP** cada any, amb caràcter intensiu, i imparteix els continguts dels dos àmbits:

Competència comunicativa i raonament crític:

- La comprensió del significat intrínsec de documents escrits sobre temes d'interès general i la capacitat de sintetitzar i integrar la informació, la capacitat d'expressar una reflexió per escrit amb claredat i precisió i el domini suficient del sistema lingüístic que permet expressar-se amb una qualitat lingüística acceptable.
- La capacitat d'aplicar el pensament científicotècnic i els coneixements de l'àmbit social per a interpretar la informació rebuda i per predir i prendre decisions amb iniciativa i autonomia, com també la capacitat de diferenciar i valorar el coneixement científic per contrast amb altres formes de coneixement.

Competència logicomatemàtica:

- La capacitat d'usar coneixements i habilitats relatius a diversos àmbits de les matemàtiques per a resoldre exercicis, problemes i situacions d'aplicació, i la capacitat d'analitzar els resultats obtinguts des del punt de vista de la seva raonabilitat.

La preparació compta amb un **equip de professors especialitzats en la formació d'accés a la Universitat**, que dominen els temaris i el format de les proves, i que atenen totes les demandes pròpies d'aquest tipus d'estudiant: motivació constant, manteniment d'hàbits d'estudi, avaluació continuada i comunicació amb les famílies.

Els serveis del curs

La preparació de la PAP d'Escola ISC ofereix els següents **serveis acadèmics**:

- Docència regular dels dos àmbits de competència
- Grups de fins a 10 persones amb registre diari d'assistència
- Material docent d'edició pròpia
- Material d'avaluació i recursos complementaris
- Una preavaluació al mes de març
- Una avaluació-simulació a l'abril
- Informació actualitzada sobre el procés de matrícula



El calendari i l'horari 2023

El curs comença el **dissabte 21 de gener de 2023** i finalitza el dissabte anterior a l'examen oficial, que és a l'abril.

L'horari és **de 10 a 13 hores els dissabtes**.

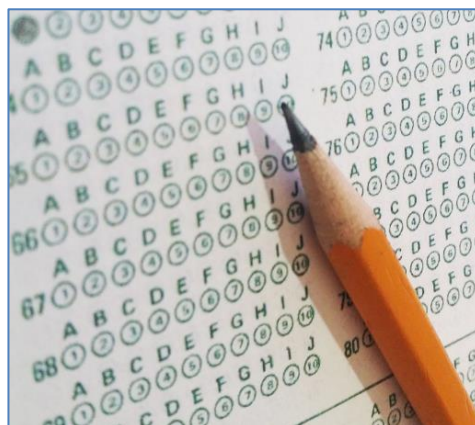
Continguts que s'hi imparteixen

Alguns dels continguts que s'imparteixen són:

Competència comunicativa i raonament

crític: normativa ortogràfica i canvis significatius de la normativa de l'IEC de 2017 (prefixos, mots compostos, diacrítics), tipologia textual, procediments de derivació de mots, categories morfològiques i altres nocions de Gramàtica, precisió lèxica, producció de textos.

Competència logicomatemàtica: operacions amb nombres reals, fraccions, percentatges, equacions de primer grau amb una incògnita, nocions d'Estadística, nocions de Geometria, magnituds i unitats, tipologies psicotècniques, problemes lògics.



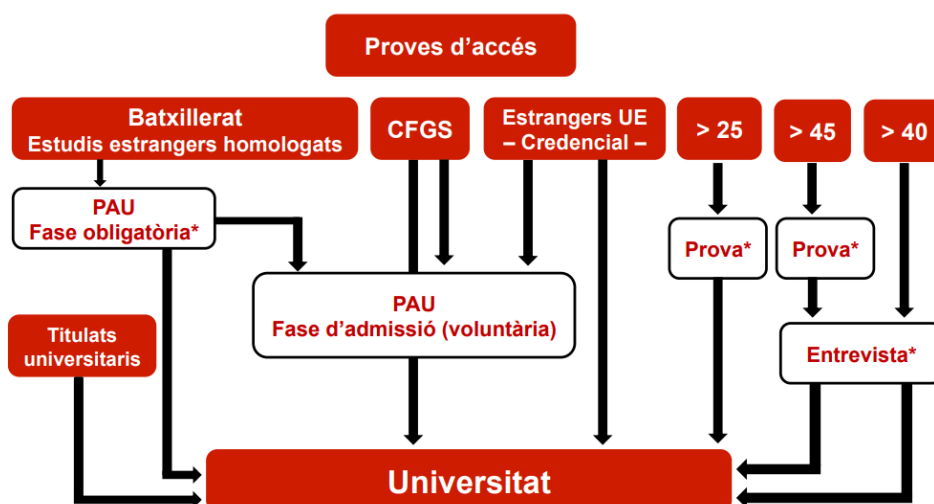
Horari de Recepció i Secretaria

Dilluns a divendres, de 9 a 14 i de 15 a 18
Visites i entrevistes concertades trucant al **93.453.11.98**

ACCÉS A LA UNIVERSITAT - PAP (Prova d'aptitud personal)



Quadre resum de l'accés a la Universitat 2023



Alguns enllaços d'interès per a la PAP 2023

- [Canal Universitats](#) (Generalitat de Catalunya)
- [Preguntes freqüents sobre la PAP](#) (Generalitat de Catalunya)
- [Via Universitària: ser estudiant universitari avui](#) (document de la Fundació Jaume Bofill)
- [Accés a la Universitat](#) (Escola ISC)



des de 1998 a Barcelona

www.escolaisc.cat

info@escolaisc.cat